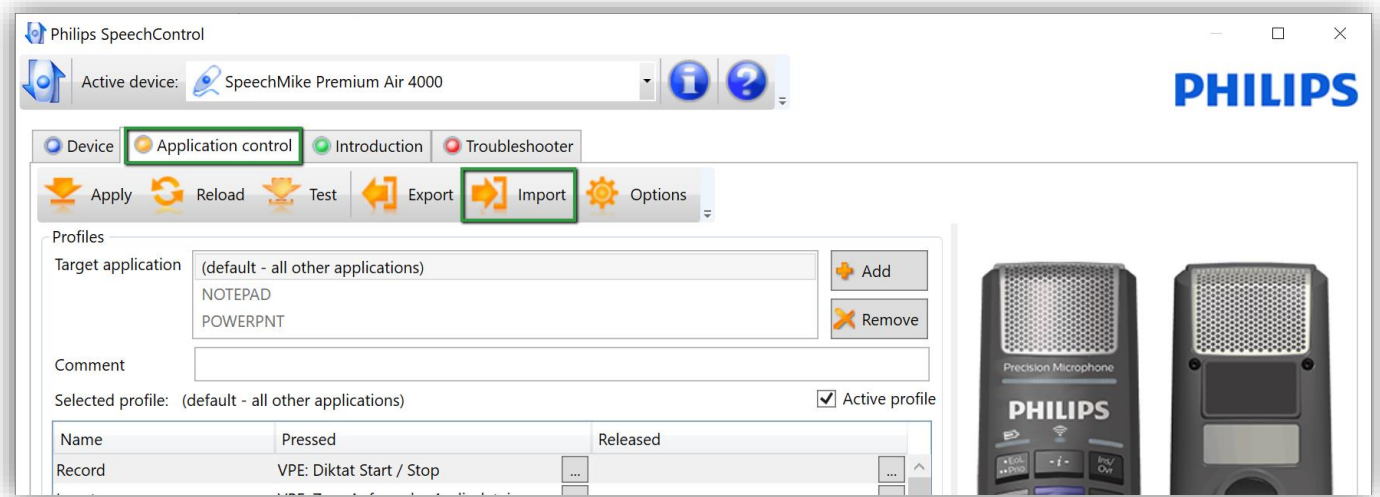


SpeechMike Konfigurationsdatei mit Tastenbelegung für Voice Pro Enterprise 5.0 in Philips SpeechControl importieren

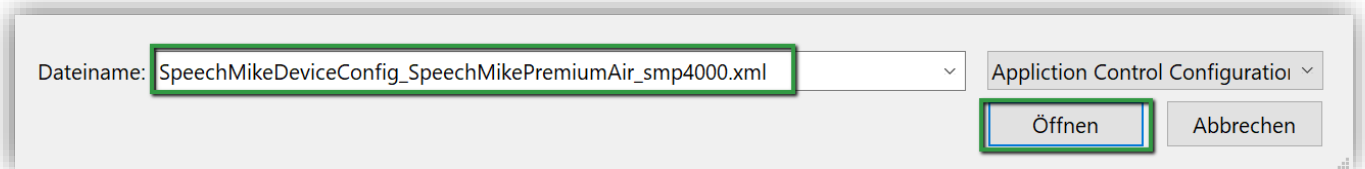
Sie haben die Möglichkeit, die programmierbaren Tasten von SpeechMike Geräten mit den Tastenkombinationen für die Steuerung des Voice Pro Enterprise Client zu belegen.

Um ein SpeechMike Profil zu importieren, verbinden Sie bitte Ihr SpeechMike-Gerät mit dem Rechner und starten Sie die Philips SpeechControl Software.

Wechseln Sie bitte in der Philips SpeechControl Software auf den Reiter „Application Control“ und klicken Sie auf „Import“

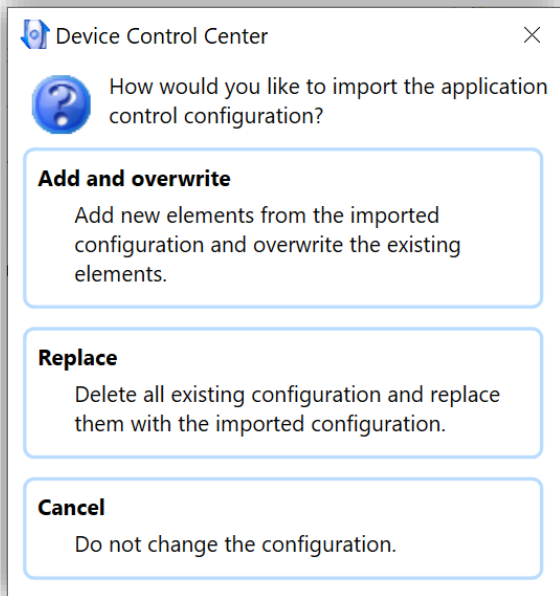


Wechseln Sie in den Pfad wo Sie die Konfigurationsdatei gespeichert haben, wählen Sie diese aus und klicken Sie auf „Öffnen“.

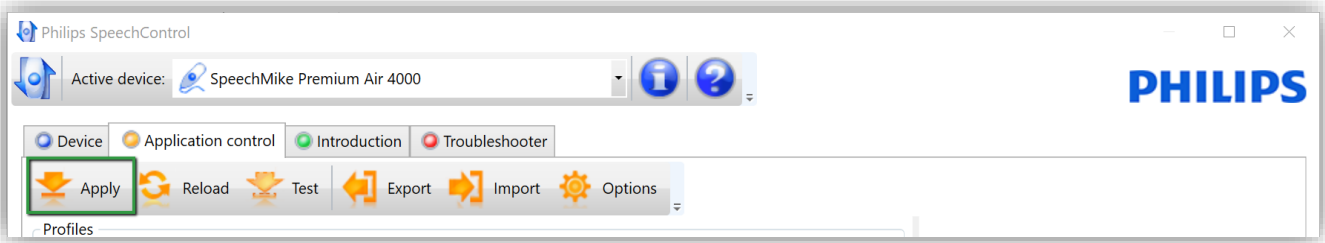


Wählen Sie die gewünschte Option:

- „Add“, um die Konfiguration hinzuzufügen oder
- „Remove“, um die bestehende Konfiguration zu ersetzen.



Bei Änderungen klicken Sie bitte „Apply“, um diese in der Konfiguration zu speichern.



Beenden Sie Philips SpeechControl.